

dl



oprawa oświetlenia awaryjnego

Wykonanie:

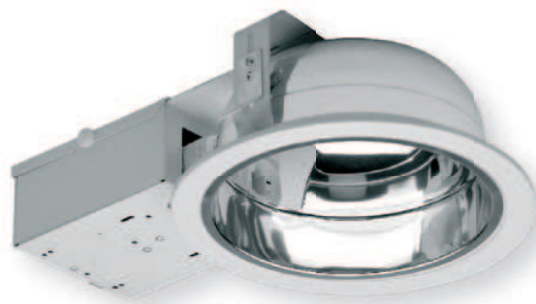
- obudowa z popielatego poliwęglanu,
- klosz z przezroczystego poliwęglanu

Montaż:

- w stropie podwieszanym

Charakterystyka techniczna:

- Zasilanie 230V 50Hz
- Czas ładowania akumulatora 24h
- Dioda LED sygnalizująca obecność sieci elektrycznej i ładowania akumulatora
- Akumulatory niklowo-kadmowe, wysokotemperaturowe
- Świetlówka kompaktowa 13W, 18W, 26W
- Klasa izolacji I
- Stopień ochrony IP20
- Temperatura otoczenia 0 °C do +40 °C
- Elektroniczne zabezpieczenie przed całkowitym rozładowaniem baterii
- Czas pracy w trybie awaryjnym 1, 2 lub 3 godziny
- Zaciski przyłączeniowe 3 x 2,5 mm²
- Opcjonalnie wykonanie PT lub RS



STANDARD

Konfiguracja oprawy

typ	czas [h]			praca		moc [W]			opcje dodatk.	
DL	1	2	3	SE	SA	2x13	2x18	2x26	PT	RS

AUTOTEST

Konfiguracja oprawy

typ	czas [h]			praca		autotest	moc [W]		
DL	1	2	3	SE	SA	AT	2x13	2x18	2x26

CENTRALNA BATERIA

Konfiguracja oprawy

typ	centr. bat.	moc [W]		
DL	CB	2x13	2x18	2x26

SIECIOWA

Konfiguracja oprawy

typ	sieciowa	moc [W]		
DL	S	2x13	2x18	2x26

Legenda:

- | | |
|--------------------------------|--------------------------------------|
| SE - awaryjna (ciemna) | AT - autotest |
| SA - awaryjno-sieciowa (jasna) | S - sieciowa |
| PT - ręczny przycisk testu | CB - do centralnej baterii EVG AC/DC |
| RS - system monitoringu rubric | DL - oprawa dl |

ŹRÓDŁO ŚWIATŁA

Charakterystyka

moc [W]	trzonek
13	G24x1
18	G24x2
26	G24x3

x-g lub d
Standardowo stosowane są oprawy na statecznikach magnetycznych
Nie dotyczy opraw do centralnej baterii.